

# IP-E243-ZS-AFC

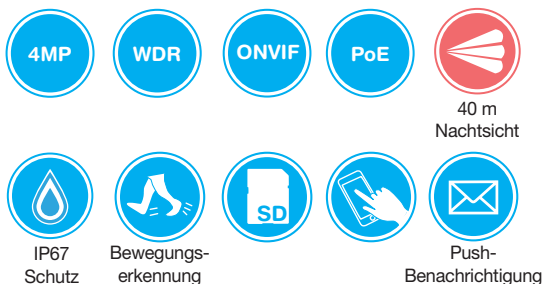
**TURM IP Professional | 4 MP | Eyeball Kamera | ProAI | 40 m IR Full Color | 2.7 - 13.5 mm Objektiv**

**ProAI**



## Highlights:

- 4 Megapixel Bildsensor
- Echter WDR Gegenlichtfilter (120dB)
- 2.7 - 13.5 mm Brennweite Objektiv
- PoE Stromversorgung
- Micro SD Karten Slot
- 40 m Farbbild Nachtsicht
- 28 - 97° Blickwinkel
- H.265 Kompression
- Intelligente Video Analyse



## TURM Professional Serie

Die Professional Serie zeichnet sich durch hochqualitative Produkte für viele Bereiche aus. Es besteht eine reiche Auswahl an 4-8 Megapixel IP Kameras mit umfangreichen Funktionen sowie an leistungsstarken H.265 NVR-Rekordern mit 320 Mbps, wahlweise mit 8 oder 16 Anschlüssen und wahlweise mit PoE.

### ProAI

Die TURM ProAI Produkte sind mit AI Funktionen ausgestattet. Sie verfügen über einen intelligenten und lernfähigen Algorithmus und ermöglichen Verbesserungen in den Bereichen: Gesichtserkennung, Bewegungserkennung von Personen und Fahrzeugen, Perimeterschutz, Genauigkeit von Alarmen und Zielsuche.

## IP-E243-ZS-AFC

### 4 Megapixel Auflösung

Die IP-E243-ZS-AFC ist eine 4-Megapixel IP Netzwerk Eyeball Kamera, welche dank der hohen Auflösung von 2688 x 1520p ein kristallklares Überwachungsbild bietet. Ganz einfach können kleinste Details wie z.B. Geldscheine oder Dokumente erkannt werden.

### SMD

Mit dem intelligenten Algorithmus und der Smart Motion Technologie wird die Anzahl der Fehlalarme bei Bewegungserkennung erheblich reduziert. Es kann genau zwischen Personen und Fahrzeugen unterschieden werden.

### Full Color Nachtsicht

Dank modernster Sensortechnologie und integrierter Weißlicht-LEDs liefert die Full Color Nachtsicht auch bei völliger Dunkelheit farbige, detailreiche Bilder – ganz ohne Infrarot. Ideal für eine klare Erkennung von Personen, Fahrzeugen und Umgebungsdetails rund um die Uhr.

### Perimeterschutz

Automatisches Herausfiltern von Falschalarmen durch Tiere, bewegende Blätter und grelles Licht. Höhere Alarmgenauigkeit. Analyse von Personen und Fahrzeugen.

### Gegenlichtabhilfe mit WDR-Technik!

Die präzise und schnelle Anpassung an progressive Lichtverhältnisse wird durch die direkt über den Bildsensor dirigierte Technik möglich. Sobald die Überwachungskamera mehrere Bilder pro Sekunde gemacht hat, kann die WDR-Technologie über- und unterbelichtete Aufnahmen zusammensetzen und Details in dunklen und schlecht beleuchteten Bereichen hervorheben, ohne dass es zu Verlusten in helleren Bildbereichen kommt.

### Power over Ethernet

Dank der PoE-Funktion kann die Stromzufuhr direkt vom Netzwerk-Rekorder erfolgen. Aber auch ein 12V-Anschluss ist an der Kamera zu finden.

### Micro-SD-Kartenslot

Des Weiteren verfügt die Kamera über einen Micro SD-Kartenslot, mit dem Aufnahmen direkt und ohne einen Rekorder, bzw. separat von einem Rekorder, getätigt werden können!

# Technische Informationen

## Kamera

Bildsensor	1/2.9" 4 Megapixel CMOS
Auflösung	2688 (H) × 1520 (V)
Scanning System	Progressiv
Min. Beleuchtungsstärke	0.006 Lux / F1.5
Signal-Rausch-Verhältnis	Mehr als 56 dB

## Kamera Eigenschaften

Nachtsicht	40 m
Umschaltung Tag/Nacht	Automatisch/Manuell
Gegenlichtkompensation	BLC / HLC / WDR (120 dB)
Weißabgleich	Auto / Natürlich / Nacht / Outdoor / Manuell
Verstärkungsregelung	Auto / Manuell
Rauschunterdrückung	3D NR
Privatzonenmaskierung	Bis zu 4 Bereiche

## Objektiv

Brennweite	2.7 mm - 13.5 mm
Max. Blende	F1.5
Fokussteuerung	Fixiert
Blickwinkel	H: 28 - 97°, V: 16 - 52°
Nahfokulentfernung	0.8 m

## Sichtweite

Weitwinkel (min. Brennweite)	Identifizierung: 6.4 m / Erfassung: 12.8 m Erkennung: 25.6 m / Beobachtung: 64 m
Zoom (max. Brennweite)	Identifizierung: 21 m / Erfassung: 42 m Erkennung: 84 m / Beobachtung: 210 m

## Intelligentes Video System

Perimeterschutz	Alarm bei Personen und Fahrzeugen, Linienüberschreitung und Bereichseindringen, Verhindern von Falschalarmen durch Tiere, Vegetation und grelles Licht
Intelligente Suche	Erkennung von Ereignissen, Zusammenführung
SMD	Unterstützt

## Video

Kompression	H.265, H.264
Auflösung	4 MP (2688 × 1520) 3 MP (2304 × 1296) / 2 MP (1920 × 1080) 1,3 MP (1280 × 960) / 1 MP (1280 × 720) D1 (704 × 576 / 704 × 480) / VGA (640 × 480) CIF (352 × 288 / 352 × 240)
Framerate	Main stream: 2688 × 1520 @ 1–20 fps / 2560 × 1440 @ 1–25 fps sub stream: 704 × 576 @ 1–25 fps / 704 × 480 @ 1–30 fps
Bitrate	H.264: 32 kbps – 6144 kbps H.265: 12 kbps – 6144 kbps

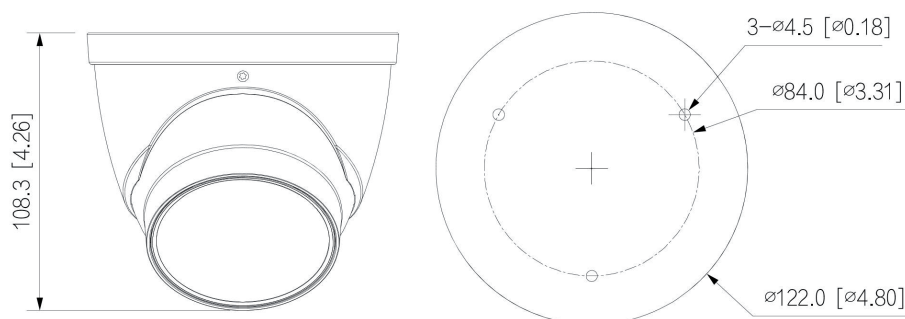
## Netzwerk

Netzwerkanschluss	RJ-45 (10 / 100 Base-T)
Protokoll	IPv4; IPv6; HTTP; TCP; UDP; ARP; RTP; RTSP; RTCP; RTMP; SMTP; FTP; SFTP; DHCP; DNS; DDNS; NTP; Multicast; ICMP; IGMP; P2P
Kompatibilität	ONVIF (Profile S / Profile G / Profile T), CGI,
Max. Benutzer Zugang	20 Benutzer
Speicher	Micro SD Karte bis 256 GB
Management Software	Smart PSS Lite, DSS, DMSS
Smartphone	iOS, Android

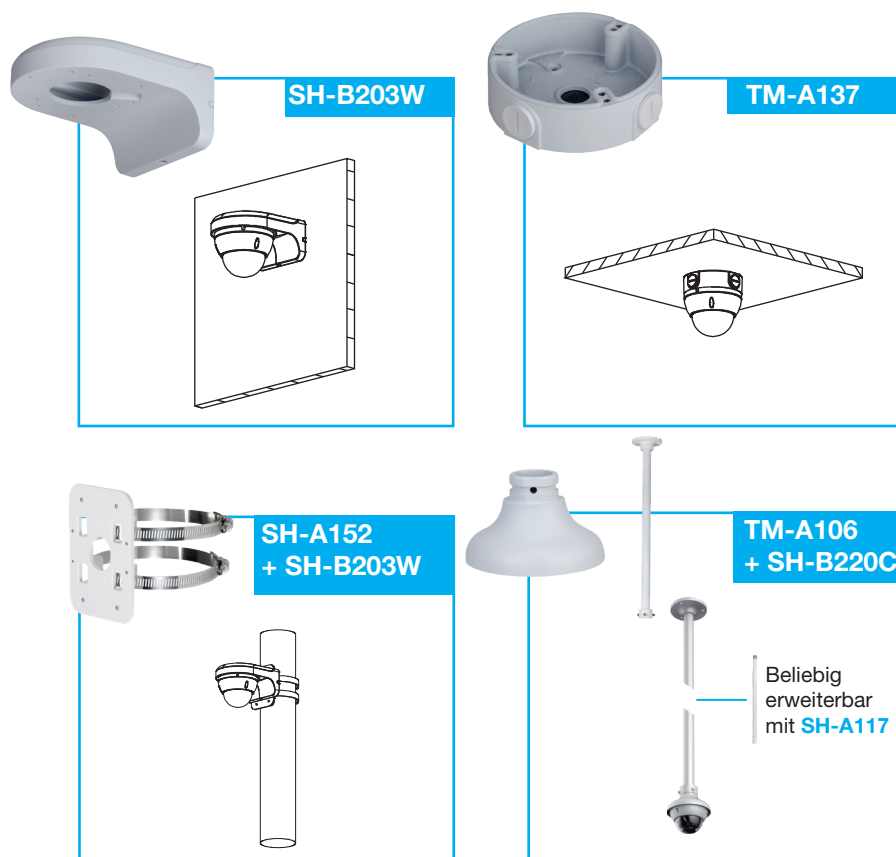
## Allgemein

Netzteil	12 V DC PoE (802.3af)
Energieverbrauch	< 7.8 W
Betriebstemperatur min.	-30 °C
Betriebstemperatur max.	+60 °C
Schutzklasse	IP67
Maße	108,3 mm × Ø 122 mm
Gewicht	0.69 kg
Zertifizierung	CE-LVD: EN62368-1; CE-EMC: Electromagnetic Compatibility Directive 2014/30/EU

## Maße



## Zubehör (optional)



Technische Änderungen und Irrtümer vorbehalten. Abbildungen können abweichen.